

NİHÂVEND ŞARKI

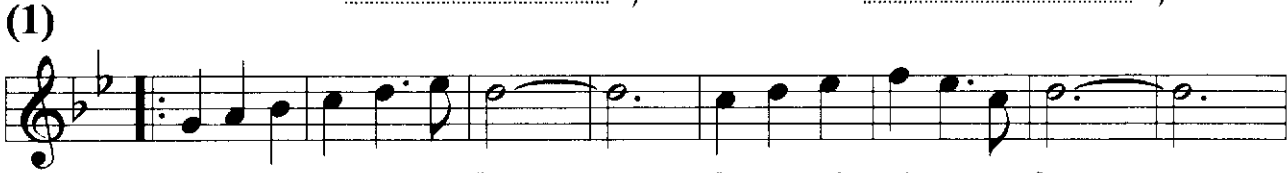
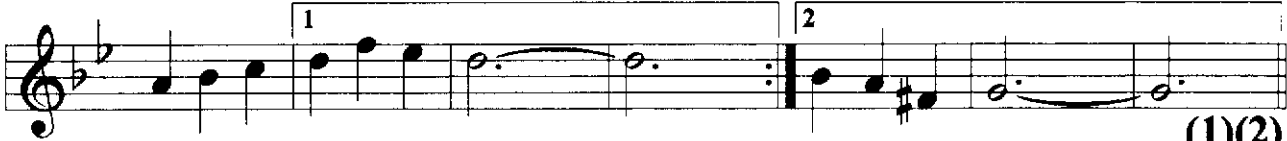
BİR DÜNYA VERİN BANA

BESTE : NİHAT İNCEKARA
GÜFTE : SERAP SÖNMEZ

USÛLÜ : SEMÂİ



(ARANAĞME.....



HA YA Lİ Nİ KUR DU ĞUM

ÖZ LE Mİ Nİ DUY DU ĞUM



Ö MÜR BO YU UM DU ĞUM

BİR DÜN YA VE RİN BA NA



ÇÖL LE RİN DE GÖL O LAN

KU RU DAL DA GÜL O LAN



KALBTEN KAL BE YOL O LAN

BİR DÜN YA VE RİN BA NA



GÖZ LER DE YAŞ OL MA YAN

BA HA RI HİÇ SOL MA



YAN

TA DI NA DO YUL MA YAN

NIHAVEND ŞARKI (2.Sayfa)

BİR DÜNYA VERİN BANA

BESTE : NİHAT İNCEKARA



BİR DÜN YA VE RİN BA NA

BİR DÜN YA VE RİN BA NA



DAL LA RI TO MURCUK LU

GE LE CEK TEN U MUT LU



HER YA NI SEV Gİ DO LU

BİR DÜN YA VE RİN BA NA

HAYALİNİ KURDUĞUM
ÖZLEMİNİ DUYDUĞUM
ÖMÜR BOYU UMDUĞUM
BİR DÜNYA VERİN BANA

GÖZLERDE YAŞ OLMAYAN
BAHARİ HİÇ SOLMAYAN
TADINA DOYULMAYAN
BİR DÜNYA VERİN BANA

ÇÖLLERİNDE GÖL OLAN
KURU DALDA GÜL OLAN
KALBTEN KALBE YOL OLAN
BİR DÜNYA VERİN BANA

DALLARI TOMURCUKLU
GELECEKTEN UMUTLU
HER YANI SEVGİ DOLU
BİR DÜNYA VERİN BANA